



VIDENCENTRET FOR LANDBRUG

Den Europæiske Union ved Den Europæiske  
Fond for Udvikling af Landdistrikter og Ministeriet  
for Fødevarer, Landbrug og Fiskeri har deltaget  
i finansieringen af projektet.

# Besøgsrapport

## CHR 52932 Projekt mastitis 2011

Jørgen Katholm, dato 27. april 2011



**Besætningsbesøg, (CHR 52932 ), d. 27. april 2011****Hos:**

Lars Nielsen  
Midtervej 10  
Stenderup  
6520 Toftlund  
Tlf 74669513 Mobil 20287448

**Til stede ved besøget:** Lars Nielsen

**Kopi til:** Dyrlæge Kurt Hansen Gram Dyreklinik

**Baggrund for besøget var**

Deltagelse i projekt mastitis 2011

Udpeget til projektet på grund af lave værdi for Stafylokokkus aureus på tankmælksprøve med PCR analyse 19 oktober på Ct 26,9

**KONKLUSION**

- Fokus områder for begrænsning af smitte med B-streptokokker
  - Korrekt malkning – besøg af kvalitetsrådgiver
  - Pattedesinfektion efter malkning
  - Goldbehandling med antibiotika
- Vurdering af det topventilerede pattegummi af kvalitetsrådgiver
- Overvej pattedyt eller spray af alle køer i karrusellen
- Kontroller om pattespray rammer patter patterne da der ikke er gate der placerer koen over spray
- Overvej skum før malkning selv om det specielt er mod uberis giver det også bløde patter
- Ejeren har meget fokus på ikke at lave om på malkerutiner af angst for at flytte fokus fra framalkning af penicillinbehandlede køer
- Jørgen Katholm kontakter kvalitetsrådgiver for kontrol af malkning især påsætning og aftagning mhp reduktion af pattespidsbelastning
- Jørgen Katholm kontakter SAC for mulig back up at fil for udtræk af mælkenedlægningskurver fra Profarm
- Kontroller strøelsesmængden der kan sættes op
- Specielt 2 kalvs køerne er altså 16% over landsgennemssnit i infektionsprocent
- Helbredte af inficerede i besætningen 20% i gennemsnit i Danmark 31%
- Nyinfektion i goldperioden er 6% over landsgennemsnittet
- Mere fokus på nyinfektion i goldperioden og i laktationen ved goldbehandling med antibiotika, skum før malkning og mere strøelse og renere køer

## Beskrivelse af besætningsforhold.

Fokusområder for besætning med B-streptokokker og stafylokok aureus

Korrekt malkning	- kontrol af malkning og maskine med måling under malkning af en kvalitetsrådgiver. Påsætning efter 50 -70 sek, malkevakuum og aftagning 400 ml omkoblingsniveau
Pattedesinfektion	Der bruges jobbaseret middel men kontroller at det rammer overvej dyp/spray manuelt
Goldbehandling	Mere goldbehandling med antibiotika nedsætter smitterisiko med B-streptokokker

Behandling eller holdopdeling af de smittede køer

Det er fravalgt af ejer og dyrlæge at holdopdele og behandle eller slagte de 40 B-smittede køer

Besætningen malker med SAC karrusel 34 pladser indvendig med kraftfordeling

Der malkes med to malker hver malker tørrer af med tør lun klud direkte fra vaskemaskine

Der er malket med handsker de sidste 4 – 5 år

Forberedelse af koen og direkte påsætning Malkemaskinen kører med stimupuls men det skønnes at være for usikkert og Jørgen Katholm kontakter kvalitetsrådgiver for kontrol af malkning især påsætning og aftagning mhp reduktion af pattespidsbelastning

Jørgen Katholm kontakter SAC for mulig back up at fil for udtræk af mælkenedlægningskurver fra Profarm

Overvej skum før malkning selv om det specielt er mod uberis giver det også bløde patter

Spray dysse ved indgang til karrusel bruges ikke kunne bruges til skum. Ellers bør den fjernes eller overdækkes med gummibelægning for at beskytte klove mod skader fra bolte gælder også ved udgang

Ejeren har meget fokus på ikke at lave om på malkerutiner af angst for at flytte fokus fra framalkning af penicillinbehandlede køer



## Topventileret pattegummi



Ingen specielle nye tiltag med hensyn til celletal I uge 30 hvor tankcelletallet faldt fra 400.000 til 250.000 Siden da har tankcelletallet ligget stabilt omkring 250.000.

Mulig ekstra tiltag er mere fokus på slagtning af kroniske køer med høje celletal

Der ses typisk stigning i falske kokopper i august til oktober hvert år

Normal pattedesinfektion Kenostart SD (Jod) i autospray når køerne forlader karrusellen

Kontroller om pattespray rammer pater da der ikke er gate der placerer koen

Alle nykælvere dyppes med 4XLA det benyttes også i perioder med falske kokopper

Overvej pattedypp eller spray af alle køer i karrusellen det er vigtigt for de infektioner der er i besætningen at alle pater lukkes med spray



Besætningen besøgt af Kvalitetsrådgivere for 2 måneder siden i forbindelse med Termokimprojektet

Der har været problemer med at data fra huldvurdering ikke kunne bruges i VPA og VPR analyserne da der ikke var benyttet dyrlæger praksis og dyrlæge nummer ved indtastningen det er nu ændret men Jørgen Kat-holm undersøger om det er muligt at ændre denne praksis

Der har været meget fokus på digital dermatitis de sidste 2 år og det har kostet ydelse

Der benyttes klovvasker

Køerne går i to områder med fodergang i midten der er etableret overkørsel der står åben så køerne kan gå i hele staldafsnittet

Spalteskraberen Robotskraber Lely var netop efter batteriskift noget ustabil hvorfor spalterne var noget ure-ne



Køerne ligger uden brystplanker og sengene er rimeligt tørre men ikke med meget strøelse

Der strøs med savsmuld fra nyindkøbt strømaskine 2 gange dagligt sammen med nedskrabning

Kontroller strøelsesmængden der kan sættes op. Der gives desinfektion i båsene 3 gange hver uge

Også fra strømaskine fint men mængden bør øges til 400 g / ko dagligt



Goldkøerne kommer til dybstrøelsesområde 14 dage før kælvning og flyttes til ren kælvningsboks med gummiunderlag fokus på salmonella og Para Tb ved råmælkstildeling og mælkefodring



Kvierne går i luftig stald med udvendigt foderbord ved siden af kostalden

Småkalve flyttes til enkeltbokse i laden indtil de kan drikke hvorefter de flyttes til kalvehytter efter nogle uger flyttes de til fællesbokse over for kvierne

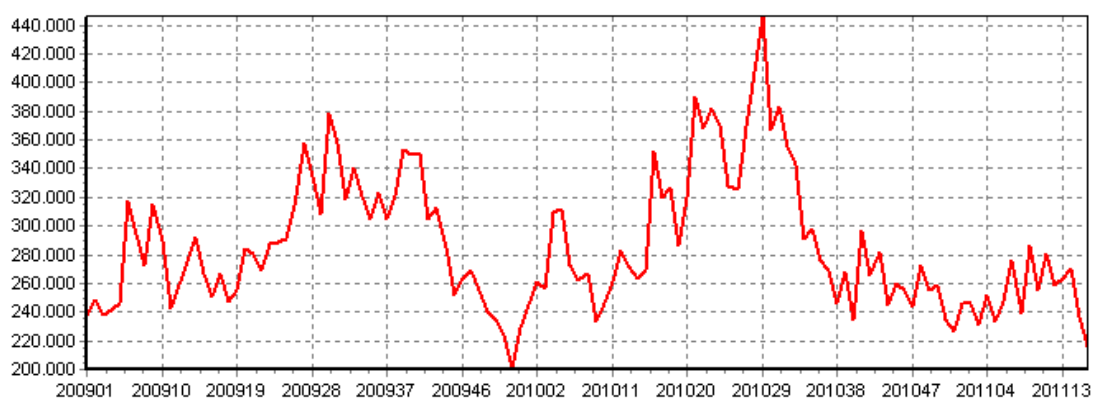




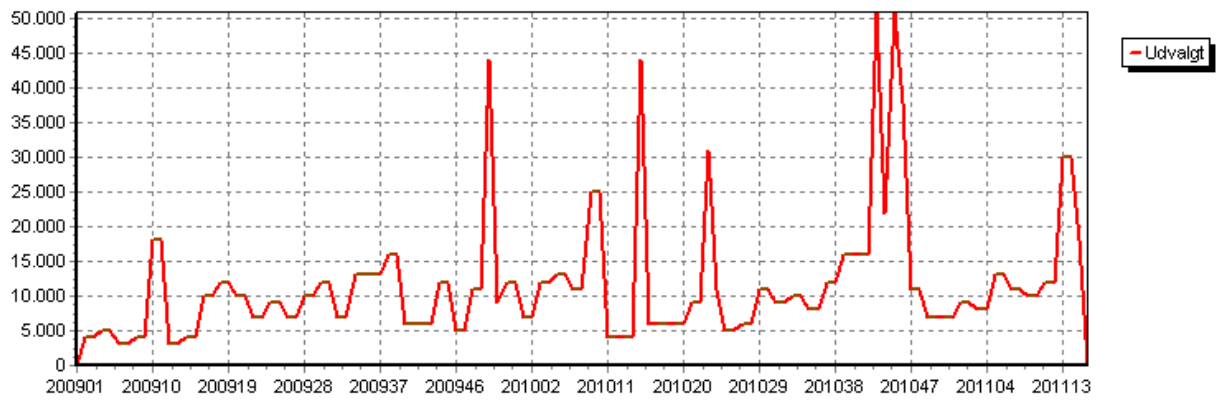
### Tank målinger af PCR for mastitisbakterier

EJDNR	UDTAGDATO	VETLABNC	Staf. aurei	Enterococ	C. bovis	Beta-lacta	E.coli	Strep dysg	Staph sp	B-strep	Strep ube	Klebsiella	S. macesci	A. pyogenes+P. ind
52932	12-01-2011	Z011-0030	27,3	33,3	32,8	25,8	40	30,4	25,2	30,3	32	40	40	38,8
52932	05-02-2011	Z011-0108	31	32,9	29,9	33,5	40	36,2	29,3	31,6	30,4	40	40	34,8
52932	09-02-2011	Z011-0120	30,4	30,6	35,7	32,3	37,7	34,9	29,5	33,6	36,9	39,5	40	36
52932	09-03-2011	Z011-0212	26,4	32	33	32,6	40	31,2	26,4	31,9	27,6	37,5	40	35,3
52932	11-03-2011	Z011-0221	26,6	26,4	32,3	28	39,9	29,9	24,1	26,2	29,3	40	40	37,1
52932	13-03-2011	Z011-0222	33	36,5	32,2	33,2	40	33,9	31,2	35,2	33,9	40	40	36,8
52932	15-03-2011	Z011-0244	40	35,6	37,7	40	40	40	27,9	34,3	35,7	39,6	40	40
52932	17-03-2011	Z011-0257	26,2	33,8	39,1	33,9	36,4	32,4	26,8	33,3	33,8	40	40	40
52932	19-03-2011	Z011-0264	30	36	34	30,6	40	30,4	26,4	29,1	29,5	40	40	40
52932	21-03-2011	Z011-0273	28,8	31,3	32,1	34,2	38,8	31,8	28,6	31,5	29,7	40	40	40
52932	23-03-2011	Z011-0284	29,1	34,3	33	29,7	36,6	32,5	27,6	31,4	36,2	40	40	40
52932	25-03-2011	Z011-0294	31,6	33,4	39,3	32,6	40	33	28,4	36,3	37,9	40	40	40
52932	27-03-2011	Z011-0301	27,9	28,9	30,4	30,5	40	28,1	26,4	31,5	28,9	40	40	35,7
52932	29-03-2011	Z011-0319	28,6	30,5	34,2	31,6	40	30	27,3	32,9	26,6	40	40	35,9
52932	31-03-2011	Z011-0333	31,2	31,9	31,3	33,4	40	30,4	28,2	34,6	34,1	40	40	37,1
52932	04-04-2011	Z011-0344	27,5	32,6	32,7	32,1	40	28,7	28	29,6	30,6	40	40	36,4
52932	06-04-2011	Z011-0359	30,5	32,3	33,9	31,1	33,7	29,1	28,3	33,6	31,1	40	40	34,7

### Celletal siden 1 januar 2009



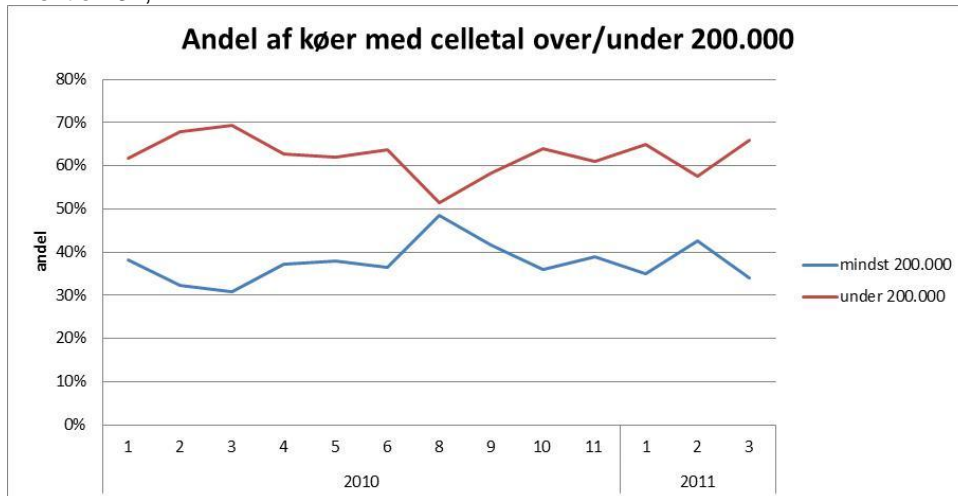
### Kimtal





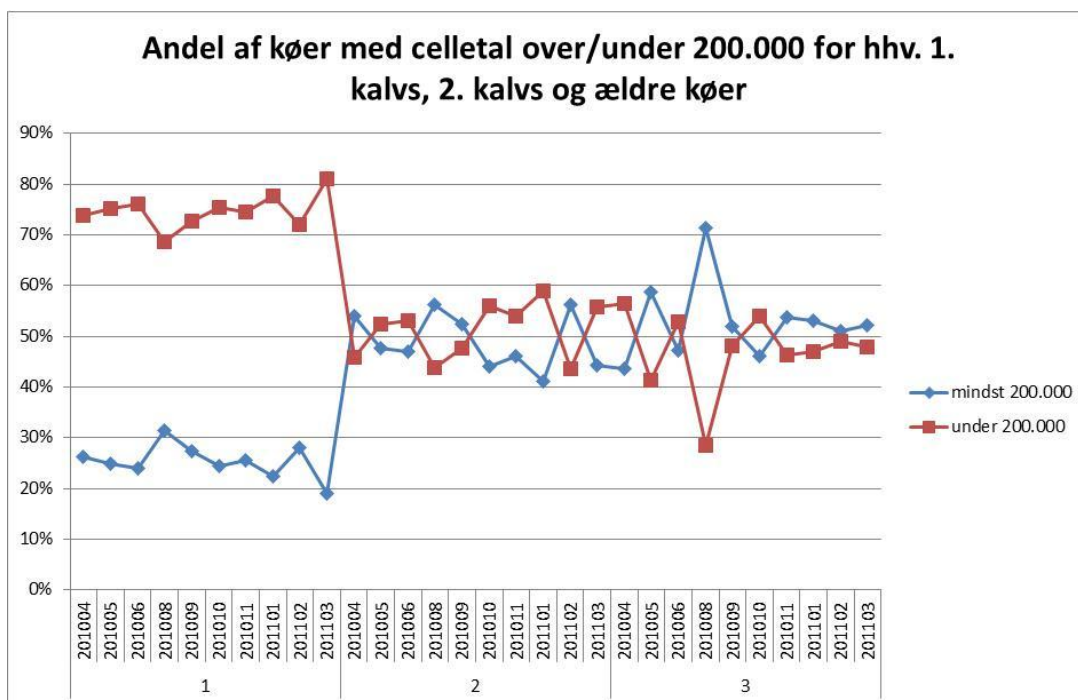
## Dynamik infection I Ko celletal

## Infektion 37,1

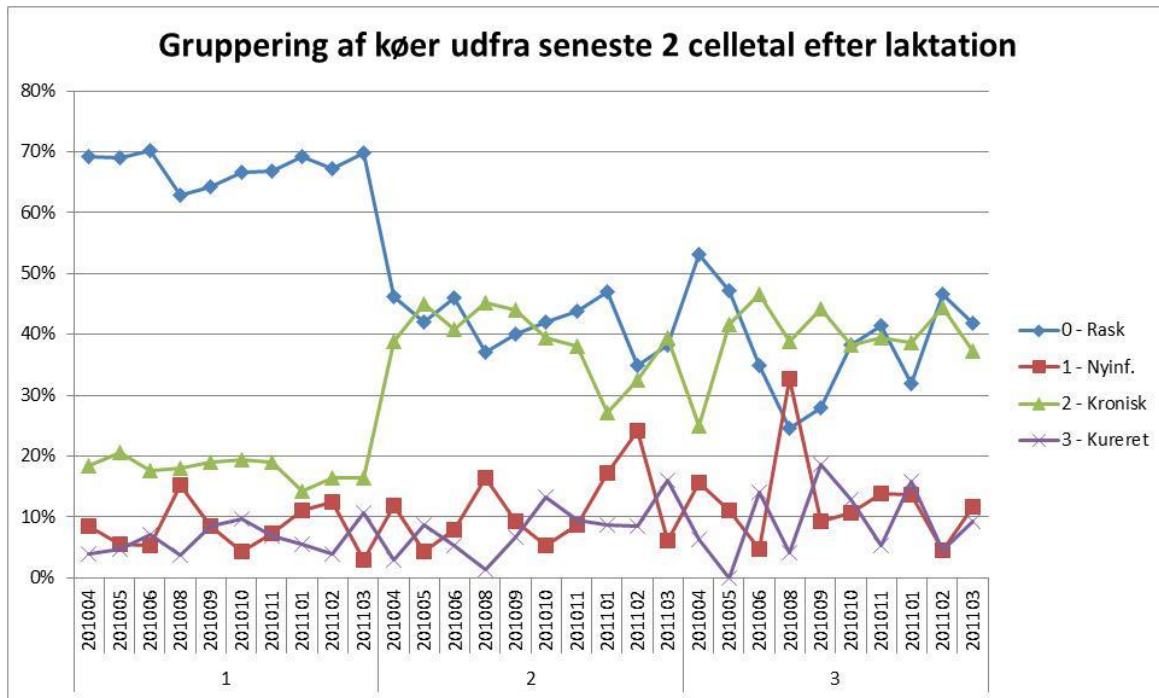


	Besætning	Danmark gns
Infektion 1 kalv	25	18
Infektion 2 kalv	49	32
Infektion 3 kalv og ældre	53	44

Specielt 2 kalvs kørerne er altså 16% over landsgennemssnit i infektionsprocent



## Høj Nyinfektion 2 og 3 kalvs køer



## Udvikling mellem to kontrolleringer

	Besætning	Gns i Danmark
Raske	53	61
Nyinficerede af raske	16	14
Kroniske	29	20
Helbredte af inficerede	20	31

BESNR		52932		
Sum af AntalKoer		Kolonnenavn		
Rækkeavn		mindst 200.000	under 200.000	Hovedtotal
<b>1</b>		<b>15,6%</b>	<b>84,4%</b>	<b>100,0%</b>
201004		0,0%	100,0%	100,0%
201005		0,0%	100,0%	100,0%
201006		66,7%	33,3%	100,0%
201008		10,0%	90,0%	100,0%
201009		25,0%	75,0%	100,0%
201010		33,3%	66,7%	100,0%
201011		16,7%	83,3%	100,0%
201101		9,5%	90,5%	100,0%
201102		14,3%	85,7%	100,0%
201103		15,4%	84,6%	100,0%
<b>Hovedtotal</b>		<b>15,6%</b>	<b>84,4%</b>	<b>100,0%</b>

Ok med 15,6% inficerede kvier da landsgennemsnit er på 31

Dynamik i Goldperioden

BESNR		52932							
Sum af AntalKoer		Kolonnenavn							
Rækkenavn		Rask	0	1	2	3	Hovedtotal		
			Nyinf.	Kronisk	Kureret				
2		44,7%	24,5%	12,8%	18,1%	100,0%			
201004		0,0%	42,9%	42,9%	14,3%	100,0%			
201005		46,7%	20,0%	20,0%	13,3%	100,0%			
201006		60,0%	20,0%	0,0%	20,0%	100,0%			
201008		37,5%	18,8%	12,5%	31,3%	100,0%			
201009		44,4%	33,3%	11,1%	11,1%	100,0%			
201010		62,5%	25,0%	12,5%	0,0%	100,0%			
201011		50,0%	31,3%	6,3%	12,5%	100,0%			
201101		55,6%	11,1%	0,0%	33,3%	100,0%			
201102		25,0%	50,0%	0,0%	25,0%	100,0%			
201103		60,0%	0,0%	20,0%	20,0%	100,0%			
3		18,1%	19,4%	37,5%	25,0%	100,0%			
201004		0,0%	14,3%	42,9%	42,9%	100,0%			
201005		10,0%	40,0%	40,0%	10,0%	100,0%			
201006		41,7%	8,3%	25,0%	25,0%	100,0%			
201008		0,0%	28,6%	42,9%	28,6%	100,0%			
201009		42,9%	14,3%	28,6%	14,3%	100,0%			
201010		0,0%	0,0%	0,0%	100,0%	100,0%			
201011		25,0%	25,0%	33,3%	16,7%	100,0%			
201101		20,0%	20,0%	40,0%	20,0%	100,0%			
201102		0,0%	25,0%	50,0%	25,0%	100,0%			
201103		0,0%	0,0%	80,0%	20,0%	100,0%			
<b>Hovedtotal</b>		<b>33,1%</b>	<b>22,3%</b>	<b>23,5%</b>	<b>21,1%</b>	<b>100,0%</b>			

BESNR		52932							
Sum af AntalKoer		Kolonnenavn							
Rækkenavn		Rask	0	1	2	3	Hovedtotal		
			Nyinf.	Kronisk	Kureret				
Hverken gold/PFS		34,62%	23,08%	23,08%	19,23%	100,00%			
Kun goldbeh.		10,00%	10,00%	30,00%	50,00%	100,00%			
<b>Hovedtotal</b>		<b>33,1%</b>	<b>22,3%</b>	<b>23,5%</b>	<b>21,1%</b>	<b>100,0%</b>			

Nyinfektion goldperioden ingen antibiotika 40% (DK 34) Kureret 45% (DK 47)  
Goldbehandling 50% 62,5

Goldbehandling i DK Nyinfektion 24% og kureret 63%

BESNR	52932					
Sum af AntalKoer	Kolonnenavn	0	1	2	3 Hovedtotal	
Rækkenavn		Rask	Nyinf.	Kronisk	Kureret	
<b>Hverken gold/PFS</b>						
201004			4	6	4	14
201005		8	7	7	3	25
201006		8	2	3	4	17
201008		6	4	5	6	21
201009		7	4	3	2	16
201010		5	2	1	3	11
201011		11	8	5	4	28
201101		5	2	1	3	11
201102		1	3	2	1	7
201103		3		3		6
<b>Kun goldbeh.</b>						
201008			1		1	2
201101		1		1	1	3
201102					1	1
201103				2	2	4
<b>Hovedtotal</b>		<b>55</b>	<b>37</b>	<b>39</b>	<b>35</b>	<b>166</b>

Sandsynligheden for yverinfektion

## Akut forhøjet celletal

Sund

Inficeret

049492-00974	2	2	3	2	1	3	X	309	5	313	16,9	-
052820-02446	.	.	.	3	2	5		3.095*	1	88	27,7	5
052820-02462	.	.	.	2	2	4		167	1	81	22,1	-
03526	1	1	.	y.	1	4		303	4	61	31,7	1
03681	2	2	2	2	2	4	X	464	1	1061	14,3	-
03690	2	3	3	y2	1	5		685	3	188	25,1	1
03739	3	3	.	.	.	5		6.618*	3	23	25,6	10
03755	2	1	.	.	.	y3		212	3	17	37,4	-
03845	1	4	3	5	2	4	X	647	2	284	14,8	-
03851	2	2	.	.	.	4		223	3	29	39,6	-
04047	2	1	1	1	1	3	X	152	1	521	22,2	-
04076	3	5	.	.	.	4		478	2	10	26,4	1
04123	4	2	3	.	.	5		2.035*	2	31	37,4	5
04128	3	4	z4	z.	.	4		319	2	28	30,1	1
04144	3	3	2	2	.	5		2.081*	2	11	33,1	3
04156	3	.	3	3	2	4		288	2	104	24,3	-

CKR-dyrnr Dato	DEK	Staf a	Staf sp	Lac- tam	B-str	Str d	Str u	Ent	C. Bovis	E. Coli	Kle	S. Mac	A. pyo
52820-02446 04.04.2011	96	40	34,5	40	40	40	40	32,9	40	40	40	40	40
3739 04.04.2011	31	36,7	32,8	38,9	40	40	27,7	40	40	40	40	40	40
4023 04.04.2011	147	31,4	29,3	35,9	40	40	40	35,6	33,9	40	40	40	40

12 / 13

4144 04.04.2011	19	32,3	29,9	36	26,9	30,9	34,5	35,1	34,8	40	40	40	40
--------------------	----	------	------	----	------	------	------	------	------	----	----	----	----